

檔 號：

保存年限：

財團法人技專校院入學測驗中心基金會 函

機關地址：640303雲林縣斗六市大學路3段
123之5號

承辦人：高茗莉

電話：055379000#511

電子信箱：ming@mail.tcte.edu.tw

受文者：國立臺南護理專科學校

發文日期：中華民國113年4月17日

發文字號：技測考字第1130250156號

速別：速件

密等及解密條件或保密期限：

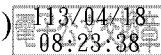
附件：給二技考生和家長公開信(ATTCH2 0250156A00_ATTCH2.pdf)

主旨：請貴校協助公告並加強宣導113學年度二技統一入學測驗
考生應考相關試務作業規定，請查照。

說明：附件-給二技考生和家長公開信，請轉知考生配合；另考
試前若遇天然災害等重大事故，請隨時留意本會網站公
告訊息(<https://www.tcte.edu.tw>)。

正本：公私立大專校院

副本：教育部技術及職業教育司(含附件)、各考(分)區承辦學校(含附件)



國立臺南護理專科學校



1130003025 113/04/18

各位**二技**考生和考生家長：大家好！

本月 28 日(星期日)二技統一入學測驗即將登場。為維護分區環境品質，分區學校於考前致力於試場環境清潔及消毒工作，亦請考生儘量避免出入人潮擁擠、空氣不流通的公共場所，保持最佳身心狀況，順利參加考試。針對本次考試各項規定，敬請考生及考生家長共同全力配合：

一、整體性應試措施

- (一) 分區學校於 4 月 28 日(星期日)上午 7 時起，開放考生進入分區。
- (二) 所有人員可自主佩戴口罩；考生查核身分時，戴口罩者請配合暫時脫下或拉下口罩至可辨識身分；篩檢陽性考生外出時需全程佩戴口罩，無須於試前進行填報，故仍於原試場應試；有發燒、呼吸道感染等症狀者，建議佩戴口罩。
- (三) 各考(分)區皆設置提供集報陪考服務人員開放式、通風良好、具遮陽避雨空間的休息區；考生節間休息可利用原試場或陪考人員休息區等地方休息。
- (四) 分區學校於考前及試畢將進行全面清潔消毒作業，並提供手部清潔等物資，以供使用。
- (五) 開放陪考，無須出示陪考證進出分區學校，惟請陪考親友勿占用休息區座位及在休息區聊天喧嘩，以提供考生舒適的專心準備及休息空間。



冷氣服務措施

- (一) 配合教育部政策，今年 4 月底舉辦的 113 學年度統一入學測驗將繼續實施試場全面開放冷氣服務，各考區目前已依既定工作流程，進行各項冷氣保養維護措施及電力負載的申請、檢測和維護，但若考試進行當中臨時發生冷氣無法使用(如：設備故障等)，將開啟門窗或風扇，繼續考試，考生不得要求更換試場、加分或延長考試時間等，請考生和考生家長給予支持與諒解。
- (二) 為避免增加電力負載問題，考生及陪考服務人員休息室有可能不提供冷氣，只開啟電扇，請大家體諒，一切以考生順利應考為優先。



(三) 試場冷氣溫度以設定於攝氏 26~28 度為原則，各節次空檔不關閉冷氣，考生可留在試場內，至下一節監試人員進入試場準備發卷前離開。

(四) 機器運轉可能會有運轉聲，且每位考生對於溫度、聲音感受有所不同，考生得自行評估攜帶保暖衣物或戴耳塞，但耳塞須先經監試人員同意及檢查後使用，並請自行注意監試人員宣讀事項、考試預備、開始及結束鈴(鐘)響，以免影響自身權益。

三、考試前若遇天然災害等重大事故，請隨時留意本會網站 (<https://www.tcte.edu.tw>) 公告訊息，並請注意自身安全。

最後，再次提醒，**考試當天請備妥准考證與應試文具提早出門**，感謝您的配合，並預祝考試順利！

財團法人技專校院入學測驗中心基金會 敬啟

中華民國 113 年 4 月 17 日

